

Ficha de datos del producto

ECdrive T2 *



Sistema de puerta corredera lineal automático para puertas
con un peso de hoja de hasta 140 kg

ÁREAS DE APLICACIÓN

- Sistemas de puerta corredera de una o dos hojas
- Puertas interiores y exteriores con una elevada frecuencia de paso
- Solución completa para sectores de entradas con GCprofile Therm y lucernario
- Para exigencias elevadas en materia de estanqueidad o eficiencia energética
- Anchos de apertura de 700 a 3000 mm
- Hojas con un peso máximo de 140 kg cada una
- Los sistemas de perfiles adecuados son el sistema de perfiles con perfilera delgada y vidrio ISO y MONO, GCprofile Therm, perfil de apriete de cristal de seguridad de una lámina, hojas con bastidor y de madera del lado de montaje

DESCRIPCIÓN DEL PRODUCTO

Con su diseño estilizado, el ECdrive T2 ofrece nuevas opciones de diseño, y esto con una excelente relación calidad-precio. En combinación con el sistema de perfiles GCprofile Therm, también mejora la eficiencia energética.

CARACTERÍSTICAS DEL PRODUCTO

- Diseño delgado con cobertor de solo 100 mm de altura para más espacio libre para ser creativo
- Con la posibilidad de usar carros de ruedas dobles y GCprofile Therm con un peso de hoja de hasta 140 kg
- Montaje eficiente por medio de carril de rodadura preperforado y orificios alargados
- Guía de suelo continua para descarga controlada de agua de lluvia disponible
- Las guías de cables integradas simplifican el tendido de los cables
- Conectables y con estándar abierto (BACnet) integrables en la automatización de edificios
- Reconocimiento y registro independiente de errores
- Entradas y salidas parametrizables para diversas funciones
- Batería integrada para apertura y cierre de emergencia en caso de corte eléctrico
- El carro de ruedas autolimpiador reduce los esfuerzos de mantenimiento
- Están disponibles de forma opcional diversos bloqueos mecánicos y eléctricos
- Interfaz de servicio técnico para mantenimiento sencillo

DATOS TÉCNICOS

Nombre comercial	ECdrive T2 *
Sólo sistemas de puerta de 1 hoja	Si
Sólo sistemas de puerta de 2 hojas	Si
Vidrio ISO con perfilera delgada	Si
Vidrio MONO con perfilera delgada	Si
Perfil de sujeción para ESG	Si
Hoja con marco (provista por el cliente)	Si
Hoja de madera (suministrada por el cliente)	Si
Altura	100 mm
Fondo	190 mm
Peso de hoja (máx.) 1 hoja	120 kg
Peso de la hoja (máx.) hoja simple con GCprofile Therm y carro de ruedas doble	140 kg
Peso de hoja (máx.) 2 hojas	120 kg
Peso de la hoja (máx.) doble hoja con GCprofile Therm y carro de ruedas doble	140 kg
Anchura de apertura 1 hoja	700 mm - 3000 mm
Ancho de apertura hoja simple con GCprofile Therm	1500 mm
Anchura de apertura 2 hojas	900 mm - 3000 mm
Ancho de apertura doble hoja con GCprofile Therm	3000 mm
Temperatura de servicio	-15 - 50 °C
Grado de protección	IP20
Desconexión de corriente	Interruptor principal en el mecanismo
Conformidad estándar	DIN 18650, DIN EN ISO 13849: nivel de funcionamiento D, EN 16005

CONSTA DE

MOTOR PUERTA ECDRIVE T2 *

Sistema lineal de automatismo de puerta corredera para puertas con un peso de hoja máximo de 140 kg



Denominación	Denominación	Número de identificación.	Tensión de alimentación	Dimensiones
Motor puerta ECdrive T2 *	Automatismo para puertas correderas lineales con ciclos de movimientos largos	180374	230 V	100 x 190 mm

ACCESORIOS

PULSADOR DE CODO EFT *

Pulsador de codo de acero inoxidable y grado de protección IP65 para accionar puertas automáticas:



Denominación	Denominación	Número de identificación.	Color	Dimensiones	Tipo de instalación
Pulsador de codo EFT	Diseño muy plano / Protección IP65	119898	Acero inoxidable	75 x 250 x 17 mm	Montaje sobrepuesto

PULSADOR DE CODO KFT

Pulsador de codo de plástico y grado de protección IP20 para accionar puertas automáticas



Denominación	Denominación	Número de identificación.	Color	Dimensiones	Tipo de instalación
Pulsador de codo KFT	Diseño muy plano, protección IP20	114077	símil acero inoxidable	90 x 179 x 23 mm	Montaje sobrepuesto
Pulsador de codo KFT	Diseño muy plano, protección IP20	114078	Blanco	90 x 179 x 23 mm	Montaje sobrepuesto

PULSADOR DE CODO LS 990

Pulsador de codo para accionar puertas automáticas



Denominación	Denominación	Número de identificación.	Color	Dimensiones	Tipo de instalación
Pulsador de codo LS 990	Protección IP30 H=223mm	128583	Acero inoxidable	81 x 223 x 18 mm	Montaje empotrado
Pulsador de codo LS 990	Protección IP30 H=223mm	128582	Acero inoxidable	81 x 223 x 51 mm	Montaje sobrepuesto
Pulsador de codo LS 990	Protección IP30 H=223mm	141041	blanco alpino	81 x 223 x 51 mm	Montaje sobrepuesto
Pulsador de codo LS 990	Protección IP30 H=223mm	141042	blanco alpino	81 x 223 x 18 mm	Montaje empotrado

PULSADOR DE EMPUJE AS 500

Accionamiento de todas las puertas automáticas GEZE



Denominación	Número de identificación.	Color	Dimensiones	Tipo de instalación
Pulsador de empuje AS 500	120888	blanco alpino	80 x 80 x 9 mm	Montaje empotrado

GC 365

Sensor combinado para el accionamiento y protección de las puertas correderas automáticas con cuatro configuraciones de barrera de infrarrojos ajustables



Denominación	Denominación	Número de identificación.	Color	Dimensiones	Salida
Sensor combinado GC 365 R	Sensor combinado para el accionamiento y la protección de las puertas correderas automáticas	160283	negro	267 x 61 x 38 mm	Contacto de relé sin potencial
Sensor combinado GC 365 SF	Sensor combinado para el accionamiento y la protección de las puertas correderas automáticas en sentido de evacuación	160284	negro	267 x 61 x 38 mm	

GC 341 *

Sensor de seguridad para puertas automáticas



Denominación	Denominación	Número de identificación.	Color	Dimensiones	Tensión de servicio
GC 341 *	Sensor de seguridad para puertas automáticas	160285	negro	267 x 61 x 38 mm	24 V DC

SELECTOR DE PROGRAMA CON DISPLAY

Selector de programa con display para ajustar el modo de funcionamiento en las puertas automáticas



Denominación	Denominación	Número de identificación	Color	Dimensiones	Tensión de servicio
Selector de programa con display DPS con tecla OFF	Configuración del modo de funcionamiento, así como la puesta en marcha y la parametrización de las puertas automáticas / con 5 botones de función, 2 indicadores de 7 segmentos, indicador de errores alfanumérico, protección IP40	151524	blanco alpino	80 x 80 x 53 mm	24 V DC
DPS con tecla OFF y contacto llave SCT	en marco doble combinado sin medio cilindro de perfil	155810	blanco alpino	80 x 151 x 50 mm	24 V DC

SELECTOR DE FUNCIONES MECÁNICO

Selector de funciones mecánico para ajustar el modo de funcionamiento en las puertas automáticas



Denominación	Denominación	Número de identificación	Color	Dimensiones	Tensión de servicio
Selector de funciones mecánico MPS	Ajuste del modo de funcionamiento de las puertas automáticas con pomo, indicador de errores LED, protección IP40 / apto para los programas de interruptor con dispositivo de conmutación de 55x55mm	113226	blanco alpino	80 x 80 x 24 mm	24 V DC
Selector de funciones mecánico MPS-ST	Ajuste del modo de funcionamiento de las puertas automáticas con llave, indicador de errores LED, protección IP40 cierre uniforme cilindro de cierre uniforme, incl. 2 llaves con cierre / apto para los programas de interruptor con dispositivo de conmutación de 55x55mm	113227	blanco alpino	80 x 80 x 24 mm	24 V DC

CONTACTO LLAVE ACERO INOXIDABLE *

Llave bloqueo selector de funciones en acero inoxidable para el accionamiento autorizado y la modificación del modo de funcionamiento de las puertas automáticas



Denominación	Denominación	Número de identificación n.	Color	Dimensiones	Tipo de instalación
Contacto llave, activación sin medio cilindro de perfil	Fijación con mordazas o tornillos, palpado unilateral (llave extraíble en posición central), tapa solo desmontable con la llave, carcasa de metal ligero, protección IP54	098870	plateado	79 x 79 x 12,5 mm	Montaje empotrado
Contacto llave con medio cilindro de perfil y tres llaves	engarza en dos lados o palpable (llave extraíble en posición central), tapa solo desmontable con la llave, carcasa de metal ligero, protección IP54	137056	plateado		Montaje sobrepuesto
Contacto llave, enrasado sin medio cilindro de perfil	Fijación con mordazas o tornillos, engarza por un lado (llave extraíble en posición central), tapa solo desmontable con la llave, carcasa de metal ligero, protección IP54	111357	plateado	79 x 79 x 12 mm	Montaje empotrado

CONTACTO LLAVE SCT

Contacto llave para el accionamiento autorizado y la modificación del modo de funcionamiento de las puertas automáticas



Denominación	Denominación	Número de identificación.	Color	Dimensiones	Tipo de instalación
Contacto llave SCT	2 polos con medio cilindro de perfil, activación en dos lados, sin bastidor AS 500	118478	blanco alpino		
Contacto llave SCT	1 polo sin medio cilindro de perfil, pulsador por un lado	117996	blanco alpino	80 x 80 x 11 mm	Montaje empotrado

CONTACTO LLAVE 221

Contacto llave para el accionamiento autorizado y la modificación del modo de funcionamiento de las puertas automáticas, montaje empotrado y superpuesto



Denominación	Denominación	Número de identificación.	Color	Dimensiones	Tipo de instalación
Contacto llave SCT 221	Pulsador a un lado, sin medio cilindro de perfil / con ajuste palpable en un lado (llave extraíble en posición central), tapa solo desmontable con la llave, carcasa de metal ligero, protección IP54	054240	plateado	75 x 75 x 11 mm	Montaje empotrado
Contacto llave SCT 221	Pulsador a un lado, sin medio cilindro de perfil / con ajuste palpable en un lado (llave extraíble en posición central), tapa solo desmontable con la llave, carcasa de metal ligero, protección IP54	054532	plateado	75 x 75 x 50 mm	Montaje sobrepuesto

SELECTOR DE FUNCIONAMIENTO

Selector de funcionamiento para ajustar el modo de funcionamiento en las puertas automáticas



Denominación	Denominación	Número de identificación n.	Color	Dimensiones	Tensión de servicio
Selector de funcionamiento TPS	Con 2 botones de función, indicador LED, indicador de errores codificado, protección IP40 / apto para los programas de interruptor con dispositivo de conmutación de 55x55mm	113231	blanco alpino	80 x 80 x 11 mm	24 V DC
Selector de funcionamiento TPS y contacto llave SCT	en marco doble combinado sin medio cilindro de perfil	113232	blanco alpino	80 x 152 x 11 mm	24 V DC

WRM-24 *

Módulo receptor para el accionamiento de las puertas automáticas y los motores para ventana con 24 V DC



Denominación	Denominación	Número de identificación n.	Color	Dimensiones	Salida
Módulo receptor de radio WRM-24 *	52 x 47 x 23 mm (An x Al x Fo), para el montaje en una caja de montaje empotrado / Tensión de funcionamiento de 24 V DC, modo de impulsos o modo de impulsos y permanente	131213	negro	52 x 52 x 47 x 23 mm	2 contactos de relé sin potencial

WRM-24B *

Módulo receptor para el accionamiento de las puertas automáticas y los motores para ventana con 24 V DC



Denominación	Denominación	Número de identificación n.	Color	Dimensiones	Salida
Módulo receptor WRM-24B *	130 x 80 x 35 mm (An x Al x P), para el montaje AP con clase de protección IP54 / Tensión de funcionamiento de 24 V DC, modo de impulsos o modo de impulsos y permanente	131214	Blanco	130 x 130 x 80 x 35 mm	2 contactos de relé sin potencial

WTH *

Emisor mando a distancia para el accionamiento de las puertas automáticas GEZE y los motores para ventana mediante la conexión vía radio GEZE



Denominación	Denominación	Número de identificación.	Dimensiones	Tensión de servicio	Tipo de instalación
WTH-2 emisor mando a distancia 2 canales *	con soporte de pared y protección IP54	131210	78 x 51 x 15 mm	12 V DC	Pared
WTH-4 emisor mando a distancia 4 canales *	con soporte de pared y protección IP54	131211	78 x 51 x 15 mm	12 V DC	Pared
WTH-1 emisor mando a distancia 1 canal *	con soporte de pared y protección IP54	131209	78 x 51 x 15 mm	12 V DC	Pared

AS 500

Interruptor para la activación manual de dispositivos de bloqueo con control eléctrico



Denominación	Denominación	Número de identificación	Color	Dimensiones	Tensión de servicio
Interruptor AS 500	Para la activación manual de dispositivos de bloqueo con control eléctrico, incluida la resistencia final para supervisión de línea.	116266	blanco alpino/rojo	80 x 80 x 9 mm	24 V DC
Interruptor AS 500, vidrio	para la activación manual de dispositivos de bloqueo con control eléctrico, incluida la resistencia final para la supervisión de línea, cristal y 5 rótulos intercambiables.	120880	blanco alpino/rojo	80 x 80 x 21 mm	24 V DC

RELÉ MULTIFUNCIÓN *

Relé de tiempo multifuncional con ajuste digital con 18 funciones



Denominación	Denominación	Número de identificación.	Dimensiones	Tipo de instalación
Relé multifunción 10-250V AC/DC *	Relés con accionamiento en función del tiempo integrado, tiempos ajustables para fase de encendido y/o apagado separados de 0,75 s a 60 min. Aplicaciones posibles: Retraso de respuesta, relé de intermitencia, etc.	182160	18 x 86 x 58 mm	Montaje en guía DIN

GC 307+ *

Pulsador de proximidad sin contacto para accionar puertas automáticas



Denominación	Denominación	Número de identificación	Color	Dimensiones	Tipo de instalación
GC 307+ (icono de mano) *	Pulsador de proximidad sin contacto para el accionamiento de / puertas automáticas	195727	blanco alpino	80 x 80 x 21 mm	Montaje sobrepuesto
GC 307+ (icono de WC) *	Pulsador de proximidad sin contacto para el accionamiento de / puertas automáticas / adecuado para Powerturn, EMD y puertas correderas estándar	195751	blanco alpino	80 x 80 x 21 mm	Montaje sobrepuesto

Denominación	Denominación	Número de identificación	Color	Dimensiones	Tipo de instalación
GC 307+ (icono de mano) *	Pulsador de proximidad sin contacto para el accionamiento de / puertas automáticas	193226	blanco alpino	80 x 80 x 8 mm	Montaje empotrado
GC 307+ (icono de WC) *	Pulsador de proximidad sin contacto para el accionamiento de / puertas automáticas / adecuado para Powerturn, EMD y puertas correderas estándar	195750	blanco alpino	80 x 80 x 8 mm	Montaje empotrado

FUNCIÓN DE ESCLUSA *

Impide la apertura simultánea de dos puertas consecutivas



Denominación	Número de identificación.	Dimensiones	Tipo de instalación
Función de esclusa *	109072	192 x 164 x 87 mm	Montaje sobrepuesto, Montaje empotrado

GC 339+ *

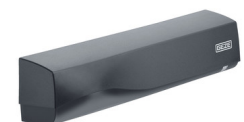
Sensor de seguridad para puertas automáticas batientes, giratorias y correderas de arco automáticas, así como ventanas



Denominación	Denominación	Número de identificación.	Color	Dimensiones	Salida
GC 339+ *	Sensor de seguridad para puertas automáticas	203858	negro	209 x 58 x 47 mm	Contacto de relé sin potencial

GC 363+ *

Sensor combinado para el accionamiento y protección de las puertas correderas automáticas con diez configuraciones del sensor fotoeléctrico ajustables



Denominación	Denominación	Número de identificación.	Color	Dimensiones	Tensión de servicio
GC 363+ R *	Sensor combinado para el accionamiento y la protección de las puertas correderas automáticas	203854	negro	270 x 58 x 58 mm	24 V
GC 363+ SF *	Sensor combinado para el accionamiento y la protección de las puertas correderas automáticas	203856	negro	270 x 58 x 58 mm	24 V

PALPADOR MÍNIMO SW *

Se puede usar en el sector minorista para la apertura única de las puertas automáticas para salir del edificio en el modo de funcionamiento Noche



Denominación	Número de identificación.	Color	Dimensiones	Tipo de instalación
Palpador mínimo SW *	098861	negro	20 x 20 x 11 x 22 mm	Montaje empotrado

SELECTOR DE FUNCIONES DIGITAL *

Para el cambio temporizado de los modos de funcionamiento en las puertas automáticas



PULSADOR DE EMPUJE E2

Accionamiento de todas las puertas automáticas GEZE



Denominación	Número de identificación.	Color	Dimensiones	Tipo de instalación
Pulsador de empuje E2	094013	blanco mate	80.8 x 80.8 x 9.3 mm	Montaje empotrado



PULSADOR DE EMPUJE LS 990

Accionamiento de todas las puertas automáticas GEZE



Denominación	Número de identificación.	Color	Dimensiones	Tipo de instalación
Pulsador de empuje LS 990	098396	Acero inoxidable	81 x 81 x 11 mm	Montaje empotrado

SERVICESCHNITTSTELLE

Diagnóstico y mantenimiento más rápidos



Denominación	Denominación	Número de identificación.	Dimensiones
Interfaz de servicio EC T2	para puertas correderas para el montaje en el cobertor del automatismo. / Conexión mediante clavija para Terminal Service o interfaz Bluetooth / Longitud de cable de conexión: 3 m	181028	3000 mm

* Los productos identificados arriba pueden variar en cuanto a forma, tipo, propiedades, función o disponibilidad dependiendo del país. En caso de duda, diríjase a su persona de contacto GEZE.